

**SLOVENSKÁ
SPORITELŇA**



POKYNY

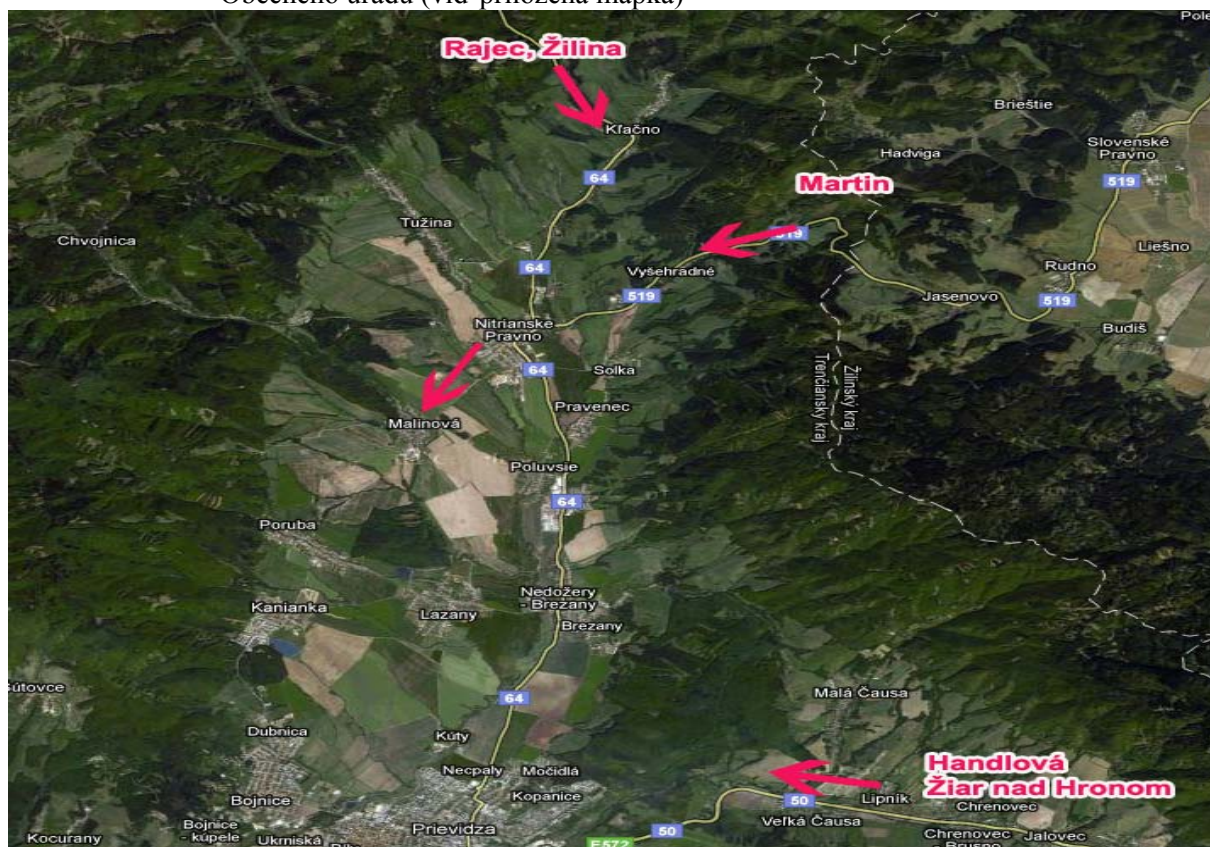
Medzinárodné majstrovstvá Slovenskej republiky v orientačnom behu na krátkych tratiach Medzinárodné majstrovstvá Slovenskej republiky v orientačnom behu štafiet

Organizátori Klub orientačného behu KOBRA Bratislava, obec Malinová a Slovenská Sporiteľňa, a.s. vás vítajú v obci Malinová na Medzinárodných majstrovstvách Slovenskej republiky v orientačnom behu na krátkych tratiach a na Medzinárodných majstrovstvách Slovenskej republiky v orientačnom behu štafiet. Pre zdarný priebeh a vašu spokojnosť sme pre vás pripravili tieto pokyny:

Technické zabezpečenie Klub OB KOBRA Bratislava, obec Malinová a Slovenská Sporiteľňa, a.s.

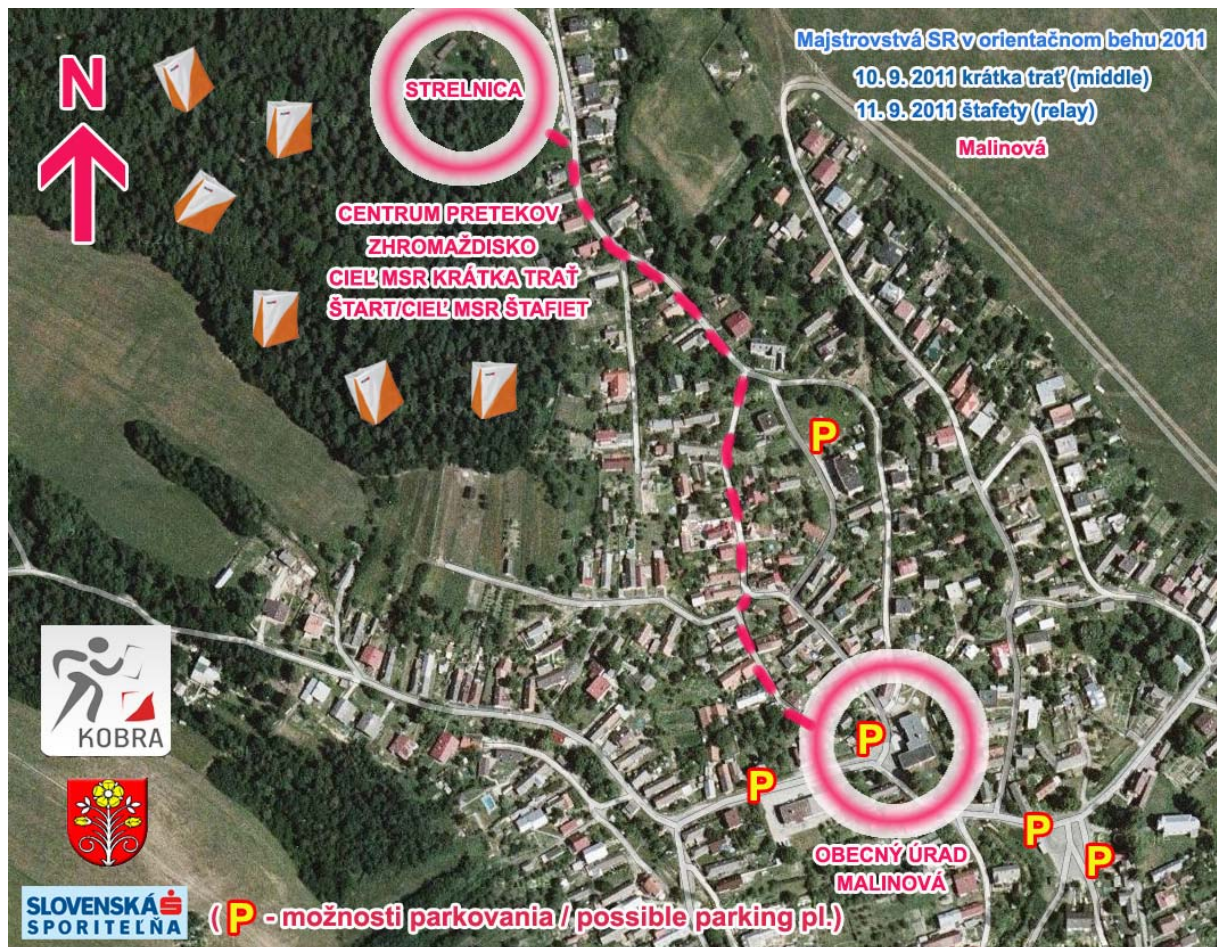
Termín 10.09.2011 (sobota) – Medzinárodné majstrovstvá Slovenskej republiky v orientačnom behu na krátkych tratiach
11.09.2011 (nedeľa) – Medzinárodné majstrovstvá Slovenskej republiky v orientačnom behu štafiet.

Centrum Malinová – strelnica, prístup na strelnicu len peši, značené červenými stužkami od Obecného úradu (viď priložená mapa)



Parkovanie

V intraviláne obce (viď priložená mapka). Dodržujte prosím pokyny usporiadateľa.



Kategórie

10.09.2011 – MSR na krátkych tratiach

W -16, W - 18, W 21, W 35-, W 45-, W 55-
M - 16, M - 18, M 21, M 35-, M 45-, M 55-
verejné preteky W - 10, W - 12, W - 14
verejné preteky M - 10, M - 12, M - 14, M 70-
K3 – kondičná trať, N – náborová trať

Na základe počtu prihlásených usporiadateľ zrušil kategóriu M 70-.

11.09.2011 – MSR štafiet

W - 14, W - 18, W 19-, W 35-
M - 14, M - 18, M 19-, M 35-, M 45-
Open – mixované štafety

Na základe počtu prihlásených usporiadateľ zlúčil kategóriu W-14 s kategóriou M-14 do kategórie M-14.

- Prezentácia** 09.09.2011 od 18:00 do 21:00 v mieste ubytovania – Škola v prírode Kľačno
10.09.2011 od 8:00 do 9:00 v centre pretekov
- Ubytovanie** Škola v prírode Kľačno – na jednom mieste zabezpečené ubytovanie na lôžkach a aj vo vlastných spacích vakoch v telocvični. Vedúci klubov zodpovedajú za poriadok a čistotu.
- Stravovanie** v mieste ubytovania je možnosť stravovania za nasledovné ceny na osobu:
raňajky 2,32 Eur
večera 3,49 Eur.
Záujem je potrebné oznámiť organizátorom mailom do 7. 9.2011 a úhradu realizovať pri prezentácii.
- V centre pretekov v zriadenom bufete.
- Doprava** Usporiadateľ dopravu nezabezpečuje.
- Štart 000**
- | | | |
|------------|-------|-----------------------------------|
| 10.09.2011 | 11:00 | |
| 11.09.2011 | 09:00 | W35-, M-14, M35-, M45-, Open-Mix, |
| | 09:10 | W-18, W19-, M-18, M19- |
- Štartové čísla** Pretekári sú povinní nosiť štartové číslo viditeľne umiestnené na hrudi.
- Farba štartových čísiel na MSR štafiet
1. úsek – biely podklad
 2. úsek – zelený podklad
 3. úsek – modrý podklad
- Mapy** MSR Krátka trať TO JE MALINA ! – 1 : 10 000, ekv. 5 m, formát A4
MSR Štafety TO JE MALINA ! – 1 : 10 000, ekv. 5 m, formát A4
- Stav August 2011, spracované podľa ISOM 2000, autori Bohumil Háj, Jakub Háj a Jan Vyoral.
- Tlač máp na PC tlačiarňi s vysokým rozlíšením, mapy sú po oba dni umiestnené v plastových obaloch. Vzor tlače mapy k dispozícii na zhrmaždisku.
- Mapy sa po oba dni odovzdávajú v cieľi. Výdaj máp za oba dni po odštartovaní tretieho úseku štafiet.
- Časový limit** Sobota 10.09.2011 – 120 minút
Nedeľa 11.09.2011 – 270 minút/štafeta
- Preteky štafiet** Ukážka odovzdávky sa uskutoční 11.09.2011 o 8:45.
- Verejná kontrola 5-10 minút pred cieľom. Usporiadateľ nie je zodpovedný za hlásenie pribiehajúcich štafiet.
- Finálne menovité zloženie jednotlivých štafiet sú vedúci jednotlivých klubov povinní nahlásiť usporiadateľovi v centre pretekov najneskôr 10.09.2011 o 16:00 na tlačive, ktoré usporiadateľ na tento účel poskytne. Štartové listiny a štartové čísla budú vydané v nedeľu 11.09. 2011 na zhrmaždisku o 8:00.

V kategóriách W 35- a M 35- je druhý úsek v porovnaní s ostatnými úsekmi kratší o cca 25% v zmysle Pravidiel a Súťažného poriadku SZOŠ.

Opisy KS	Opisy kontrolných stanovišť budú vytlačené na mape, v priestore zhromaždiska budú pripravené opisy KS aj v tlačenej forme. Na MSR štafiet sú opisy KS len na mapách.
Opis terénu	Veľmi členitý terén po banských činnostiach (ťažba zlata) s kamenistým podkladom, prevažne čistý zmiešaný les v kombinácii s porastom sťažujúcim beh. Cestná sieť strednej hustoty. Z dôvodu veľkej členitosti terénu je mapa mierne generalizovaná.
Zakázaný priestor	Rozcvičovanie je možné v priestore zhromaždiska a po vyznačenej ceste na štart. Okolité lesné porasty (priestor medzi obcami Malinová a Chvojnica) sú zakázaným priestorom, neoprávnený vstup do tohto priestoru pred začiatkom/ počas pretekov sa bude trestať diskvalifikáciou.
WC	Len v priestoroch zhromaždiska, 2x toi toi.
Umývanie	Na umývanie studená voda v priestore zhromaždiska, lavóre.
Vzdialenosti	Parking – Centrum pretekov/zhromaždisko 600 m Zhromaždisko – Štart (10.09.2011 krátka trať) 1000 m/ prevýšenie 5m, modrobiely stužky Zhromaždisko – Štart (11.09.2011 štafety) 0 m Cieľ je v priestore zhromaždiska pre oba preteky.
Raziaci systém	Sportident, zapožičal ŠK Sandberg. Na kontrolných stanovištiach je aj záložné mechanické raziace zariadenie.
Občerstvenie	Po dobehnutí voda so sirupom.
Prvá pomoc	V centre pretekov
Vyhlasenie výsledkov	MSR KT: 10.09.2011 o 16:00 v priestore zhromaždiska MSR štafety: 11.09.2011 o 13:30 v priestore zhromaždiska
Ceny	MSR na krátkych tratiach a MSR štafiet – prví traja (prvé tri štafety) obdržia medaily, diplomy a vecné ceny Verejné preteky – prví traja obdržia vecné ceny
Funkcionári	Riaditeľ pretekov Juraj Horniak Hlavný rozhodca Jozef Wallner, RII Stavba tratí Marián Dávidík, Lukáš Barták, RIII Tajomníčka Paulína Májová
Informácie	www.kobra-orientering.sk , e-mail: majova@pobox.sk
Predpis	Preteká sa podľa pravidiel OB a súťažného poriadku.
Protesty	Protesty sa podávajú podľa pravidiel OB hlavnému rozhodcovi s vkladom 10,- EUR.
Jury	3-členná jury bude menovaná podľa pravidiel OB.

Upozornenie **Všetci štartujúci sa zúčastňujú pretekov dobrovoľne a na vlastnú zodpovednosť, bez nároku na odškodné pri zranení alebo úraze spôsobenom počas alebo následkom týchto pretekov.**

Organizátori
klub KOBRA Bratislava, obec Malinová a Slovenská Sporiteľňa, a.s. Vám
prajú pohodu a príjemné športové zážitky



Juraj Horniak
riaditeľ pretekov

Jozef Wallner
hlavný rozhodca

Príloha 1

Dĺžky tratí

MSR na KT 10.09.2011

Katégória	Dĺžka v km	Prevýšenie	Počet KS
W-16	2,2	70m	11
W-18	3,0	130m	13
W 21-	3,5	175m	16
W 35-	3,0	130m	13
W 45-	2,6	120m	11
W 55-	2,2	70m	11
M-16	3,0	140m	14
M-18	4,2	160m	17
M 21-	4,6	210m	17
M 35-	4,2	160m	17
M 45-	3,0	140m	14
M 55-	2,7	75m	12

Verejné preteky 10.09.2011

Katégória	Dĺžka v km	Prevýšenie	Počet KS
W-10	1,7	35m	5
W-12	1,7	40m	7
W-14	2,0	110m	9
M-10	1,7	35m	5
M-12	1,7	40m	7
M-14	2,4	110m	12
K3	2,4	110m	12
N	1,7	35m	5

MSR štafety 11.09.2011

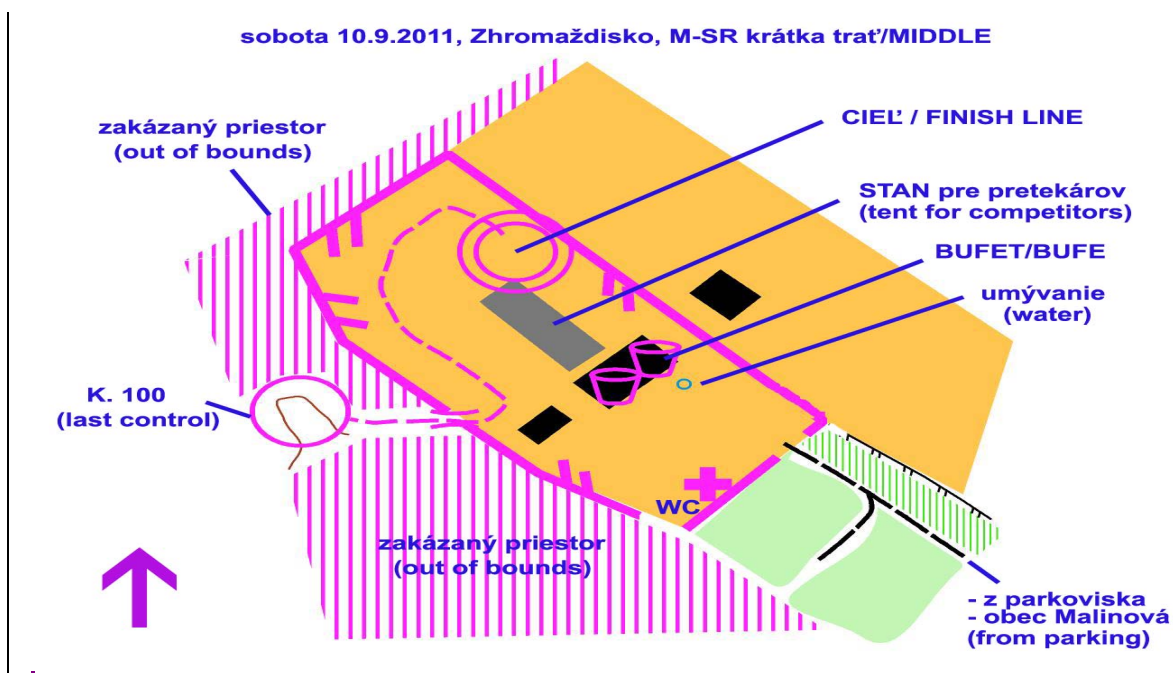
Katégória	Dĺžka v km	Prevýšenie	Počet KS
W-14	2,4-2,5	30m	11
W-18	4,2-4,3	65m	15
W19-	4,9-5,0	110m	17
W35-1	3,4-3,5	90m	12
W35-2	2,7	75m	12
W35-3	3,4-3,5	90m	12
M-14	3,0	80m	11
M-18	4,9-5,0	120m	17
M19-	6,1-6,2	175m	20
M35-1	4,9-5,0	110m	17
M35-2	3,6	75m	15
M35-3	4,9-5,0	110m	17
M45-	3,7-3,9	95m	14

Verejné preteky 11.09.2011

Katégória	Dĺžka v km	Prevýšenie	Počet KS
OPEN-MIX	3,0	80m	11

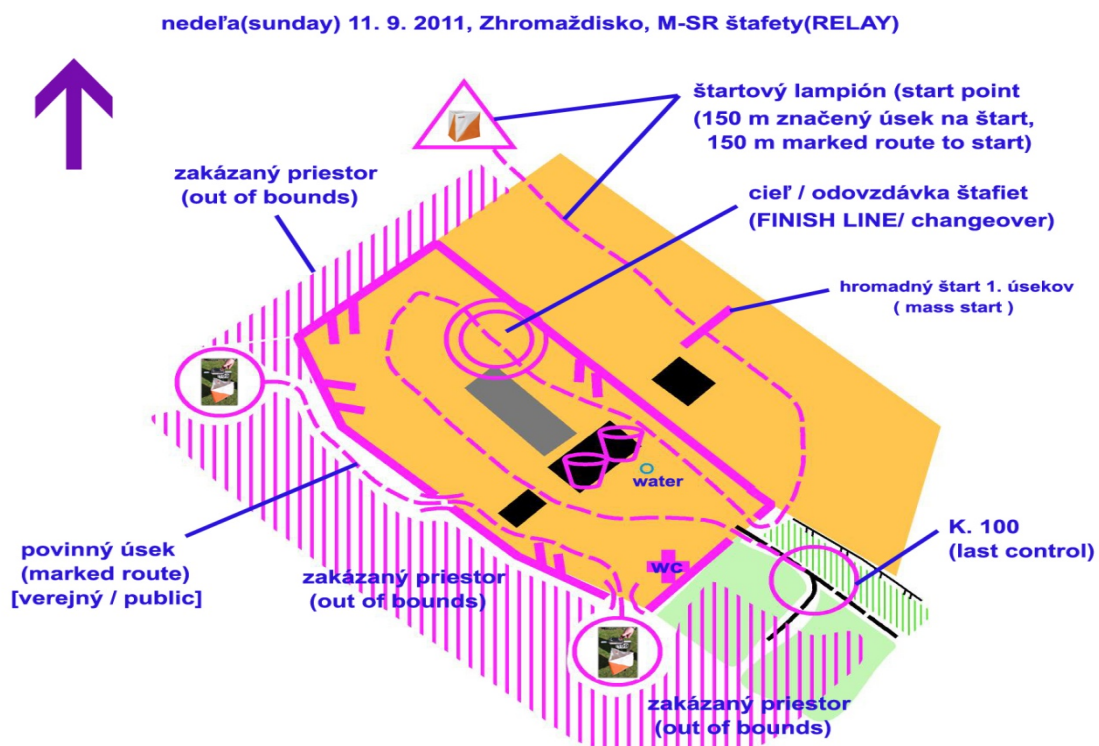
Príloha 2

Plánik zhromaždiska – sobota



Príloha 3

Plánik zhromaždiska – nedeľa



Príloha 4

Ukážka mapy použitej na M-SR v OB na krátkych tratiach a štafiet

